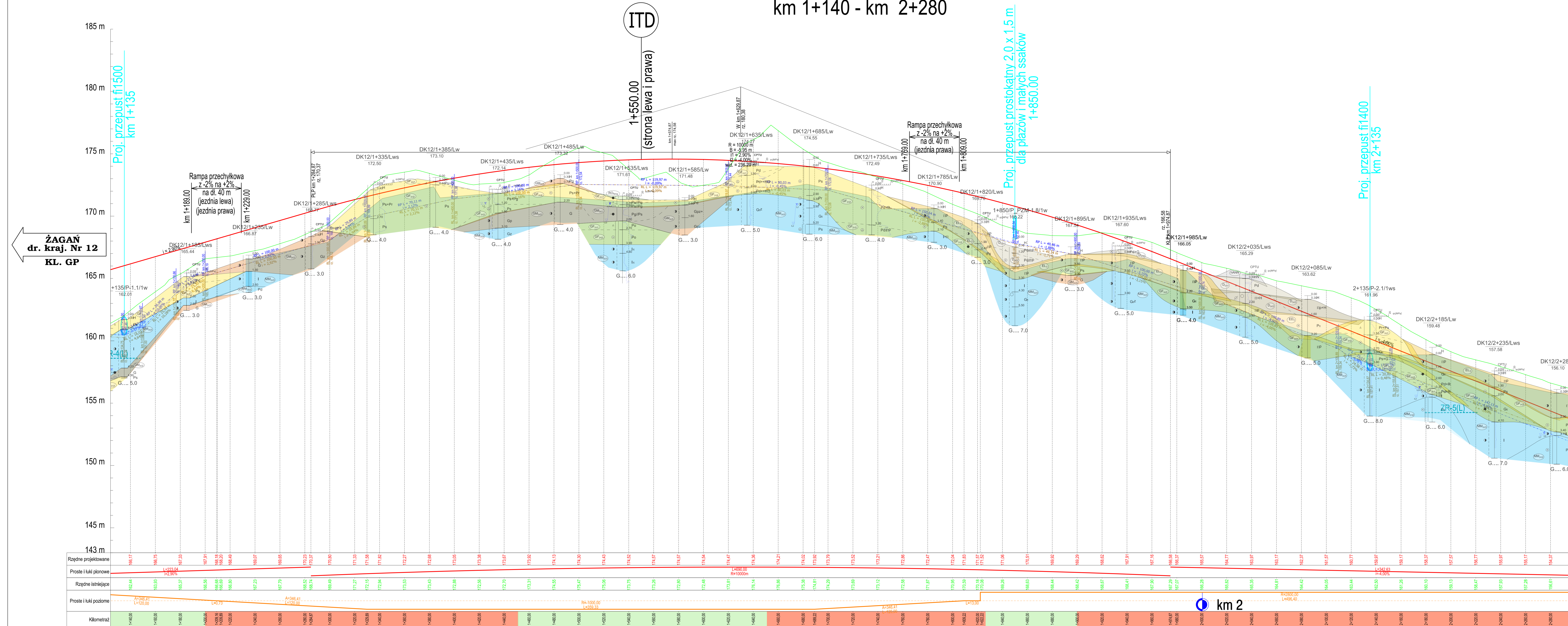


PRZEKRÓJ PODŁUŻNY PROJEKTOWANEJ OBWODNICY GŁOGOWA W CIĄGU DROGI KRAJOWEJ NR 12 - GEOLOGIA JEZDNI LEWA

km 1+140 - km 2+280



DANE TECHNICZNE:

Przebieg	- dwujezdniowy 2x2
Klasa drogi	- GP
Obciążenie	- 115 kN/ós
Prędkość projektowa	- 80 km/h
Prędkość miarodajna	- 100 km/h
Szerokość pasa ruchu	- 3.50 m
Szerokość jezdni	- 7.00 m
Szerokość pasa dzielącego	- min. 5.00 m
(wraz z opaskami bitumicznymi 2x0.50 m)	
Szerokość poboczy gruntowych	- min. 1.50 m
Kategoria ruchu	- KR6
Skrrajnia pionowa drogi	- 5.00 m

OZNACZENIA

L / i - długość [m] / pochylenie [%] odcinka
 R / B - promień [m] / strzałka [m] łuku pionowego
 PLP / KLP - początek / koniec łuku pionowego
 w/d - odległość widoczności na zatrzymaniu [m]

LEGENDA

- proj. niweleta drogi
- teren istniejący
- niweleta rowu prawego
- niweleta rowu lewego
- przepust lub rów kryty w przekroju wzdłużnym / poprzecznym
- lewostronny / prawostronny wlot drogi na skrzyżowaniu
- lewostronny / prawostronny zjazd, dojazd
- profil litologiczny ze wskazaną głębokością zwierciadła wody
- warunki gruntowo-wodne G1
- warunki gruntowo-wodne G2
- warunki gruntowo-wodne G3
- warunki gruntowo-wodne G4

LESZNO
dr. kraj. Nr 12
KL. GP

Budowa obwodnicy Głogowa w ciągu drogi krajowej nr 12	
Forma:	KONCEPCJA PROGRAMOWA
Opis:	Droga
Tytuł rysunku: Przekrój podłużny obwodnicy w ciągu DK12	
Stanowisko: / Nr opracowania/specjalności: / Podpis:	
Projektant:	mgr inż. Jan Grzegorz Długosz
Projektant:	mgr inż. Łukasz Modest Lewandowski
Projektant:	mgr inż. Joanna Babi - Ziółkowska
Nr projektu: 02/169/2018 / DR-TECH OD III/A / Data: 06.2023r. / Skala: 1:1000 / 000 / Nr rysunku: 03.01 / Nr arkusza: 02 / No rewizji: 04	