

PRZEKRÓJ PODŁUŻNY PROJEKTOWANEJ OBWODNICY GŁOGOWA W CIĄGU DROGI KRAJOWEJ NR 12 - GEOLOGIA JEZDNI LEWA

km 3+460 - km 4+540

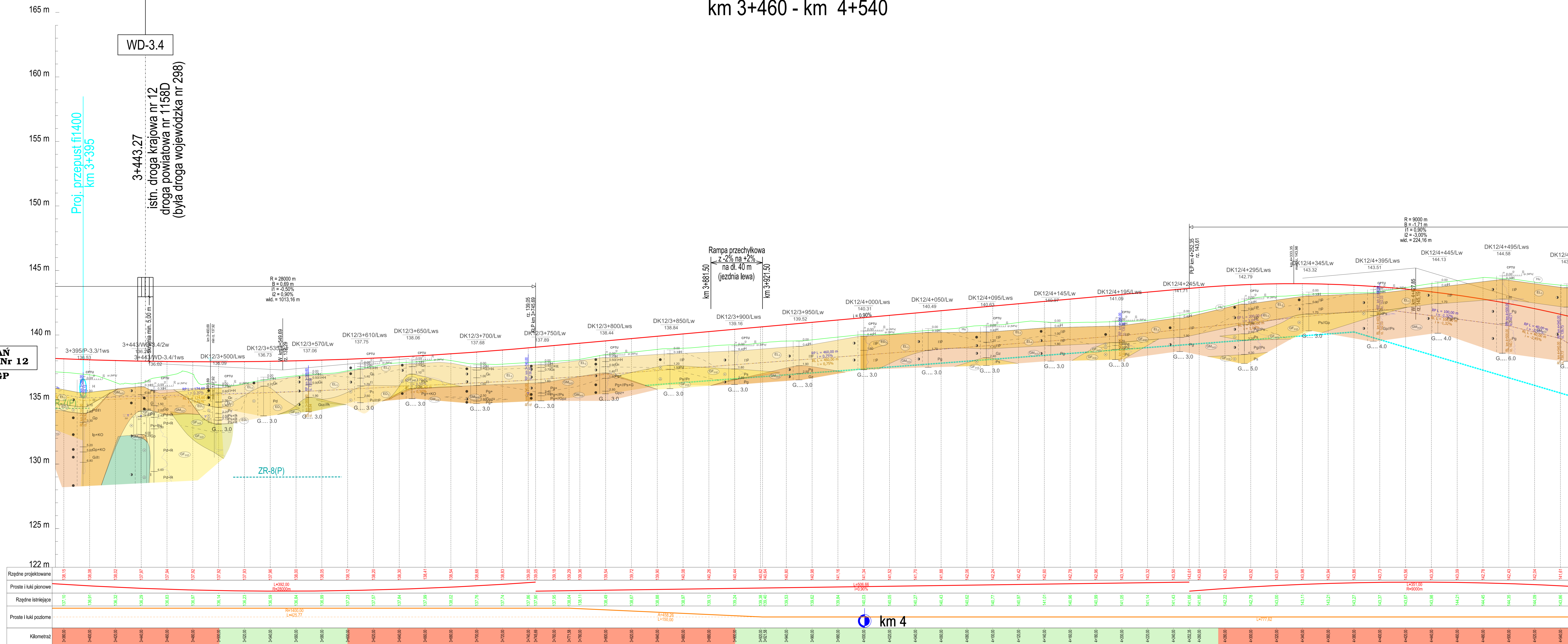
węzeł "NIELUBIA"

WD-3.4

3+443.27
istn. droga krajowa nr 12
droga powiatowa nr 1158D
(była droga wojewódzka nr 298)

Proj. przepust. f1400
km 3+395

ŻAGAŃ
dr. kraj. Nr 12
KL. GP



DANE TECHNICZNE:

Przekrój	- dwujezdniowy 2x2
Klasa drogi	- GP
Obciążenie	- 115 kN/os
Prędkość projektowa	- 80 km/h
Prędkość miarodajna	- 100 km/h
Szerokość pasa ruchu	- 3.50 m
Szerokość jezdni	- 7.00 m
Szerokość pasa dzielącego	- min. 5.00 m
(wraz z opaskami bitumicznymi 2x0.50 m)	
Szerokość poboczy gruntowych	- min. 1.50 m
Kategoria ruchu	- KR6
Skrajnia pionowa drogi	- 5.00 m

OZNACZENIA

- L/i - długość [m] / pochylenie [%] odcinka
- R/B - promień / strzałka [m] łuku pionowego
- PLP / KLP - początek / koniec łuku pionowego
- wkl - odległość widoczności na zatrzymanie [m]

LEGENDA

- proj. niweleta drogi
- teren istniejący
- niweleta rowu prawego
- niweleta rowu lewego
- przełaz lub rów kryty w przekroju wzdłużnym / poprzecznym
- lewostronny / prawostronny wlot drogi na skrzyżowaniu
- lewostronny / prawostronny zjazd, dojazd
- profil litologiczny ze wskazaną głębokością zwierciadła wody
- warunki gruntowo-wodne G1
- warunki gruntowo-wodne G2
- warunki gruntowo-wodne G3
- warunki gruntowo-wodne G4

LESZNO
dr. kraj. Nr 12
KL. GP

Budowa obwodnicy Głogowa w ciągu drogi krajowej nr 12	
Forma:	KONCEPCJA PROGRAMOWA
Bransz:	Droga
Stanowisko:	Przekrój podłużny obwodnicy w ciągu DK12
Projektant:	mjr inż. Jan Grzegorz Długosz
Projektant:	mjr inż. Łukasz Modest Lewandowski
Sprawdzający:	mjr inż. Joanna Bala - Ziłkowska
Nr projektu:	02/169/2018
Nr tomu:	DR-TECH OD III/A
Data:	05.2023r.
Skala:	1:1000 i 0:00
Nr rysunku:	03.01
Nr arkusza:	04
No rewidji:	04

Nr umowy: O.WR.D-3.2413.60.2018 z dn. 22.08.2018 r.