

PRZEKRÓJ PODŁUŻNY PROJEKTOWANEJ OBWODNICY GŁOGOWA W CIĄGU DROGI KRAJOWEJ NR 12 - GEOLOGIA JEZDNI LEWA

km 14+820 - km 15+940

DANE TECHNICZNE:

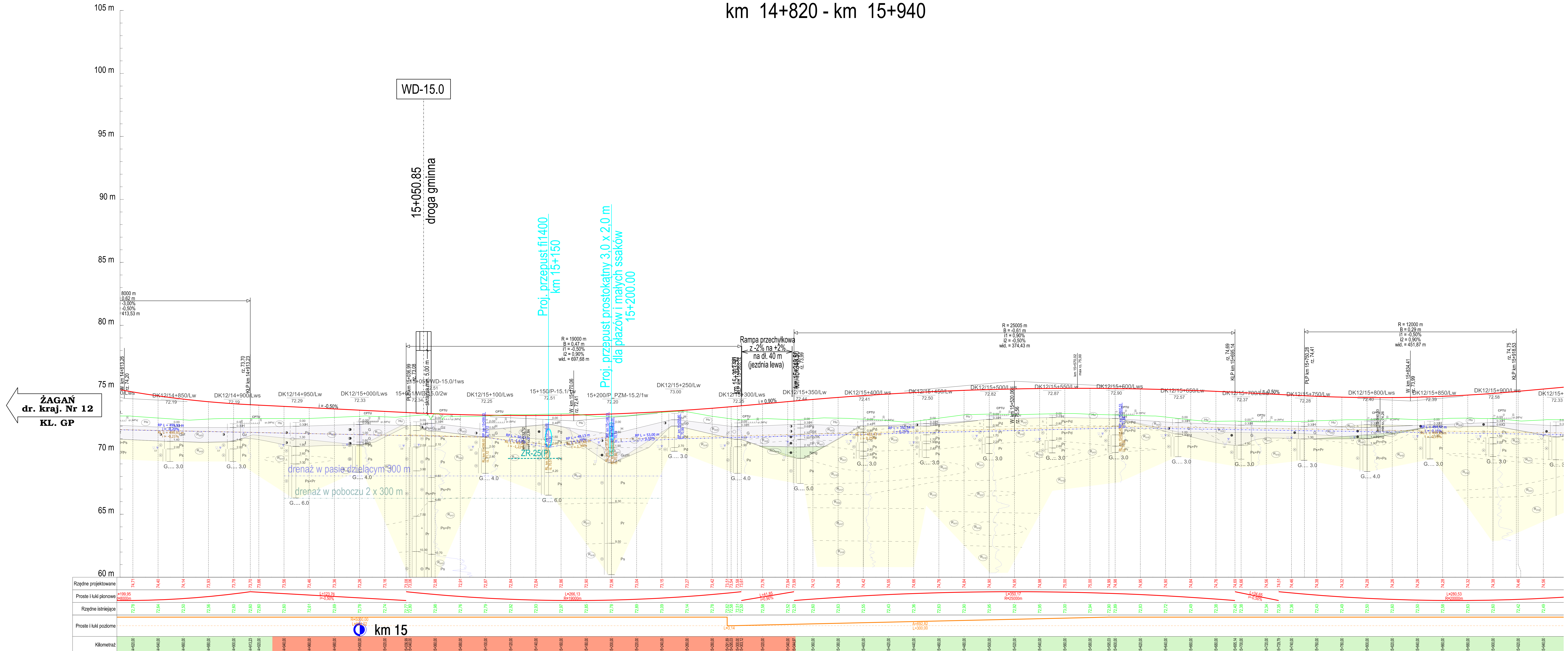
Przekrój	- dwujezdniowy 2x2
Klasa drogi	- GP
Obciążenie	- 115 kN/os
Prędkość projektowa	- 80 km/h
Prędkość miarodajna	- 100 km/h
Szerokość pasa ruchu	- 3.50 m
Szerokość jezdni	- 7.00 m
Szerokość pasa dzielącego	- min. 5.00 m
(wraz z opaskami bitumicznymi 2x0.50 m)	
Szerokość poboczy gruntowych	- min. 1.50 m
Kategoria ruchu	- KR6
Skrrajnia pionowa drogi	- 5.00 m

OZNACZENIA

L / i	- długość [m] / pochylenie [%] odcinka
R / B	- promień [m] / strzałka [m] łuku pionowego
PLP / KLP	- początek / koniec łuku pionowego
włd	- odległość widoczności na zatrzymanie [m]

LEGENDA

- proj. niweleta drogi
- teren istniejący
- niweleta rowu prawego
- niweleta rowu lewego
- przepust lub rów kryty w przekroju wzdłużnym i poprzecznym
- lewostronny / prawostronny wlot drogi na skrzyżowaniu
- lewostronny / prawostronny zjazd, dojazd
- profil litologiczny ze wskazaną głębokością zwierciadła wody
- warunki gruntowo-wodne G1
- warunki gruntowo-wodne G2
- warunki gruntowo-wodne G3
- warunki gruntowo-wodne G4



LESZNO
dr. kraj. Nr 12
KL. GP

ŻAGAŃ
dr. kraj. Nr 12
KL. GP

Budowa obwodnicy Głogowa w ciągu drogi krajowej nr 12	
Forma: III/A	Stadium: KONCEPCJA PROGRAMOWA
Przebieg: OBIĘTY DROGOWE	Opis: Droga
Tytuł rysunku: Przekrój podłużny obwodnicy w ciągu DK12	
Projektant: mgr inż. Jan Grzegorz Długosz	Pracownik: mgr inż. Joanna Bała - Zoltowska
Projektant: mgr inż. Łukasz Modest Lewandowski	Pracownik: mgr inż. Joanna Bała - Zoltowska
Projektant: mgr inż. Joanna Bała - Zoltowska	Pracownik: mgr inż. Joanna Bała - Zoltowska
Nr projektu: 02/169/2018	Nr arkusza: 14
DR-TECH OD III/A	03.01