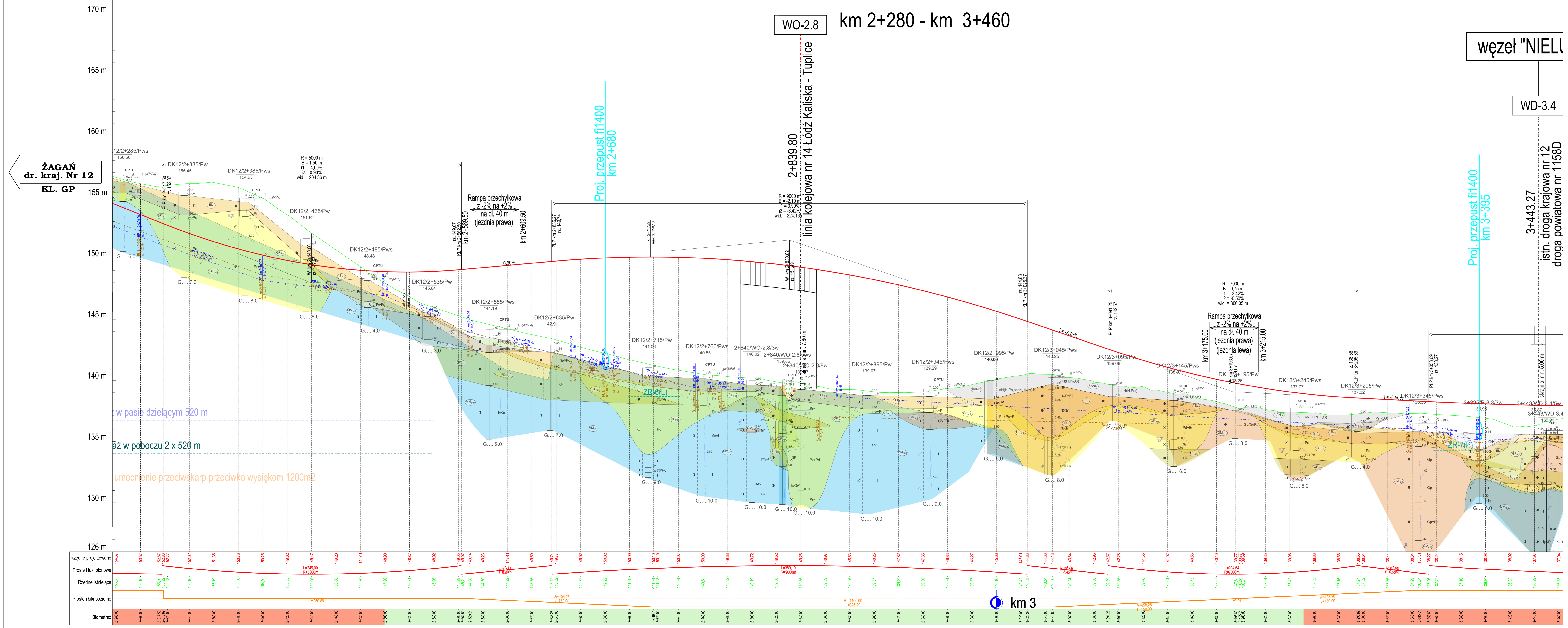


# PRZEKRÓJ PODŁUŻNY PROJEKTOWANEJ OBWODNICY GŁOGOWA W CIĄGU DRÓGI KRAJOWEJ NR 12 - GEOLOGIA JEZDNI PRAWA



**DANE TECHNICZNE:**

Przekrój	- dwujezdniowy 2x2
Klasa drogi	- GP
Obciążenie	- 115 kN/ós
Prędkość projektowa	- 80 km/h
Prędkość miarodajna	- 100 km/h
Szerokość pasa ruchu	- 3.50 m
Szerokość jezdni	- 7.00 m
Szerokość pasa dzielącego (wraz z opaskami bitumicznymi 2x0.50 m)	- min. 5.00 m
Szerokość poboczy gruntowych	- min. 1.50 m
Kategoria ruchu	- KR6
Skrajnia pionowa drogi	- 5.00 m

**OZNACZENIA**

L/i - długość [m] / pochYLENIE [%] odcinka  
 R/B - promień [m] / szerszość [m] łuku pionowego  
 PLP / KLP - początek / koniec łuku pionowego  
 w/d - odległość widoczności na zatrzymanie [m]

**LEGENDA**

- - - L=1000 i=2.0% - proj. niweleta drogi  
 - - - L=1000 i=2.0% - teren istniejący  
 - - - RP L=1000 i=2.0% - niweleta rowu prawego  
 - - - RL L=1000 i=2.0% - niweleta rowu lewego

□ - przepust lub rów kryty w przekroju wzdłużnym i poprzecznym  
 <math>P\_{pr}</math> - lewostronny / prawostronny wlot drogi na skrzyżowaniu  
 <math>P\_{zj}</math> - lewostronny / prawostronny zjazd, dojazd  
 △ - profil litologiczny ze wskazującą głębokością zwierciadła wody

■ - warunki gruntowo-wodne G1  
 ■ - warunki gruntowo-wodne G2  
 ■ - warunki gruntowo-wodne G3  
 ■ - warunki gruntowo-wodne G4

**LESZNO**  
dr. kraj. Nr 12  
KL. GP

Budowa obwodnicy Głogowa w ciągu drogi krajowej nr 12	
Forma: II/1A	Stadium: KONCEPCJA PROGRAMOWA
Przebieg: CIEŚĆ TECHNICZNA	Opis: Droga
<b>Przekrój podłużny obwodnicy w ciągu DK12</b>	
Sierwiniński: /	Pojazdy: /
Projektant: mgr inż. Jan Grzegorz Długosz	Przebieg: /
Projektant: mgr inż. Lukasz Modest Lewandowski	Przebieg: /
Projektant: mgr inż. Joanna Bala - Zoltowska	Przebieg: /
Opis: /	Przebieg: /
Opis: /	Przebieg: /
Opis: /	Przebieg: /
Opis: /	Przebieg: /
Opis: /	Przebieg: /
Opis: /	Przebieg: /
Opis: /	Przebieg: /
Opis: /	Przebieg: /
Opis: /	Przebieg: /
Opis: /	Przebieg: /
Opis: /	Przebieg: /