

PRZEKRÓJ PODŁUŻNY PROJEKTOWANEJ OBWODNICY GŁOGOWA W CIĄGU DROGI KRAJOWEJ NR 12 - GEOLOGIA JEZDNI PRAWA

km 3+460 - km 4+540

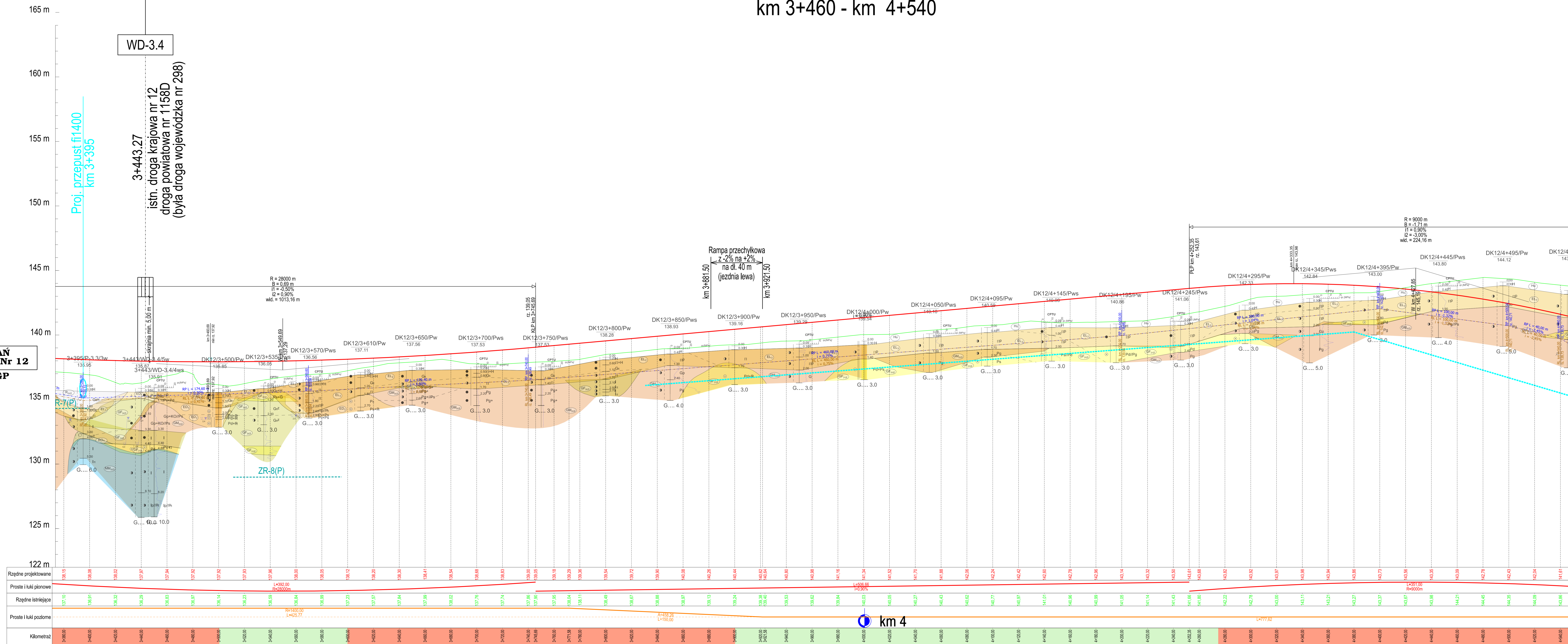
węzeł "NIELUBIA"

WD-3.4

3+443.27
istn. droga krajowa nr 12
droga powiatowa nr 1158D
(była droga wojewódzka nr 298)

Proj. przepust. f1400
km 3+395

ŻAGAŃ
dr. kraj. Nr 12
KL. GP



DANE TECHNICZNE:

Przebieg	- dwujezdniowy 2x2
Klasa drogi	- GP
Obciążenie	- 115 kN/os
Prędkość projektowa	- 80 km/h
Prędkość miarodajna	- 100 km/h
Szerokość pasa ruchu	- 3.50 m
Szerokość jezdni	- 7.00 m
Szerokość pasa dzielącego	- min. 5.00 m
(wraz z opaskami bitumicznymi 2x0.50 m)	
Szerokość poboczy gruntowych	- min. 1.50 m
Kategoria ruchu	- KR6
Skrainia pionowa drogi	- 5.00 m

OZNACZENIA

- L / i - długość [m] / pochylenie [%] odcinka
- R / B - promień [m] / strzałka [m] łuku pionowego
- PLP / KLP - początek / koniec łuku pionowego
- włd - odległość widoczności na zatrzymanie [m]

LEGENDA

- L=100, i=2.00% - proj. niweleta drogi
- L=200, i=2.00% - teren istniejący
- RP L=1000, i=2.00% - niweleta rowu prawego
- RL L=1000, i=2.00% - niweleta rowu lewego

SYMBOLY:

- - przepust lub rów kryty w przekroju wzdłużnym / poprzecznym
- ◀ ▶ - lewostronny / prawostronny wlot drogi na skrzyżowaniu
- ◀ ▶ - lewostronny / prawostronny zjazd, dojazd
- - profil litologiczny ze wskazaniem głębokością zwierciadła wody
- - warunki gruntowo-wodne G1
- - warunki gruntowo-wodne G2
- - warunki gruntowo-wodne G3
- - warunki gruntowo-wodne G4

LESZNO
dr. kraj. Nr 12
KL. GP

Budowa obwodnicy Głogowa w ciągu drogi krajowej nr 12	
Nazwa i adres obiektu budowlanego:	Stadium: KONCEPCJA PROGRAMOWA
Form:	Część:
Branża:	Obiekt: Droga
Tytuł rysunku:	Przekrój podłużny obwodnicy w ciągu DK12
Stanowisko:	Nr uprawnień/specjalności:
Projektant:	Nr uprawnień/specjalności:
Projektant:	Nr uprawnień/specjalności:
Sprawdzający:	Nr uprawnień/specjalności:
Nr projektu:	Data:
Nr tomu:	Skala:
Nr arkusza:	Nr rewersu:
Nr umowy:	Nr rewersu: