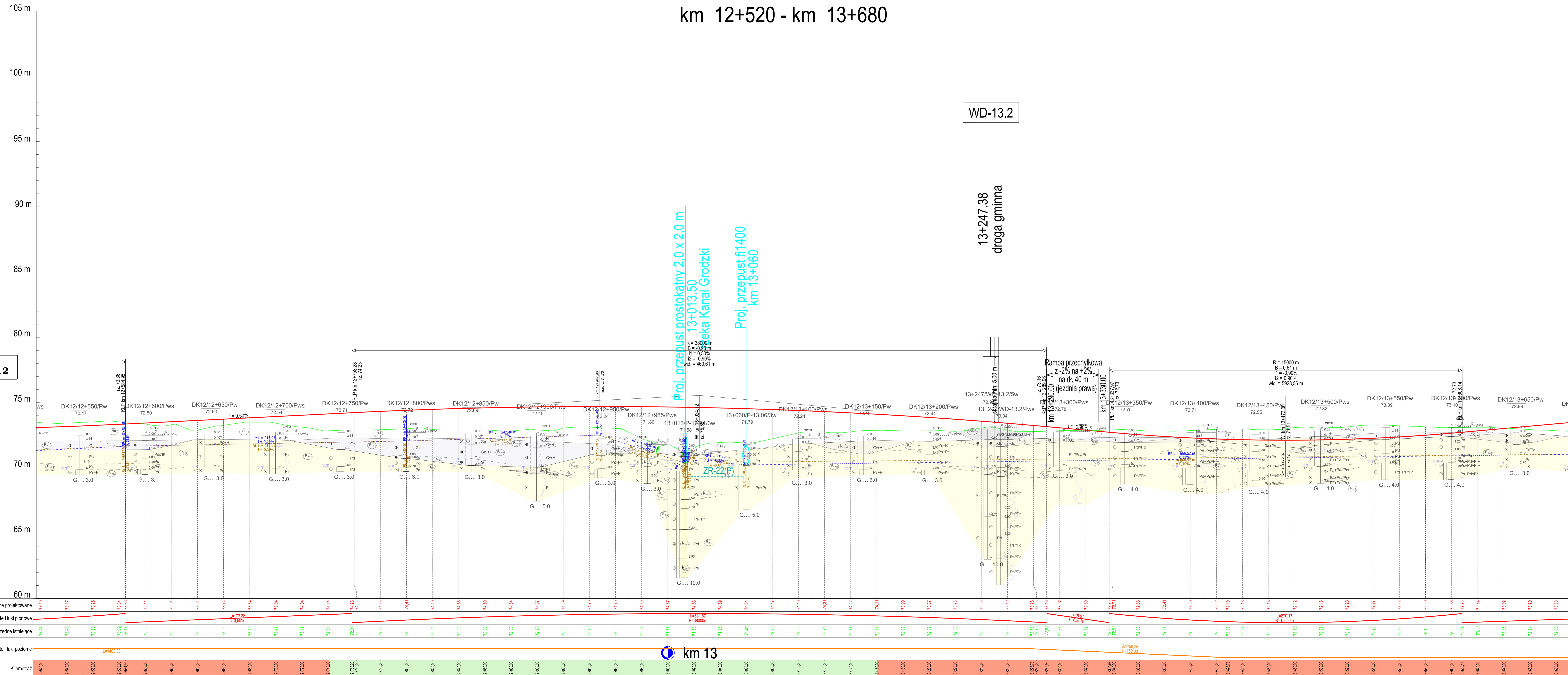


# PRZEKRÓJ PODŁUŻNY PROJEKTOWANEJ OBWODNICY GŁOGOWA W CIĄGU DROGI KRAJOWEJ NR 12 - GEOLOGIA JEZDNI PRAWA

km 12+520 - km 13+680



ŻAGAN  
dr. kraj. Nr 12  
KL. GP

LESZNO  
dr. kraj. Nr 12  
KL. GP

- DANE TECHNICZNE:**
- Przekrój - dwujezdniowy 2x2
  - Klasa drogi - GP
  - Obciążenie - 115 kN/os
  - Prędkość projektowa - 80 km/h
  - Prędkość miarodajna - 100 km/h
  - Szerokość pasa ruchu - 3.50 m
  - Szerokość jezdni - 7.00 m
  - Szerokość pasa dzielącego - min. 5.00 m
  - Szerokość poboczy gruntowych - min. 1.50 m
  - Kategoria ruchu - KR6
  - Skrajnia pionowa drogi - 5.00 m

- OZNACZENIA**
- L / i - długość [m] / pochylenie [%] odcinka
  - R / B - promień [m] / strzałka [m] łuku pionowego
  - PLP / KLP - początek / koniec łuku pionowego
  - w/d - odległość widoczności na zatrzymaniu [m]
- LEGENDA**
- - - - - proj. niweleta drogi
  - - - - - teren istniejący
  - - - - - niweleta rowu prawego
  - - - - - niweleta rowu lewego
  - - - - - przepust lub rów kryty w przekroju wzdłużnym i poprzecznym
  - - - - - lewostronny / prawostronny wlot drogi na skrzyżowaniu
  - - - - - lewostronny / prawostronny zjazd, dojazd
  - - - - - profil litologiczny ze wskazaną głębokością zwierciadła wody
  - - - - - warunki gruntowo-wodne G1
  - - - - - warunki gruntowo-wodne G2
  - - - - - warunki gruntowo-wodne G3
  - - - - - warunki gruntowo-wodne G4

Wzrostła do zwaleniła rysunku oraz uwzględnienie faktów terenowych rysunku (z prawa autorskiego) bez spórów. Transprojekty-Gdańsk

**GDDKiA** Generalna Dyrekcja Dróg Krajowych i Autostrad  
Ośrodek Wroclaw  
ul. Powstańców Śląskich 196, 53-139, Wrocław

**TGD** **TRANSPROJEKT GDANSKI sp. z o.o.**  
Ośrodek Wroclaw  
ul. Zabytkowa 2, 80-253 Gdańsk

Nazwa i adres obiektu budowlanego: Budowa obwodnicy Głogowa w ciągu drogi krajowej nr 12

Forma: III/A Stadium: KONCEPCJA PROGRAMOWA

Przebieg: DROGA

Przebieg: DROGA Tytuł rysunku: Przekrój podłużny obwodnicy w ciągu DK12

Projektant: mgr inż. Jan Grzegorz Długosz POM005/P00007  
Projektant: mgr inż. Lukasz Modest Lewandowski POM005/P00013  
Sprawdzający: mgr inż. Joanna Bała - Zoltowska POM005/P00005

Nr projektu: 02/169/2018 Nr tomu: DR-TECH OD III/A Data: 06.2023r. Skala: 1:1000/1 000 Nr rysunku: 03.01 Nr arkusza: 29 (z rewizji) 04

Nr umowy: 0.WR.D-3.2413.60.2018 z dn. 22.08.2018r.