

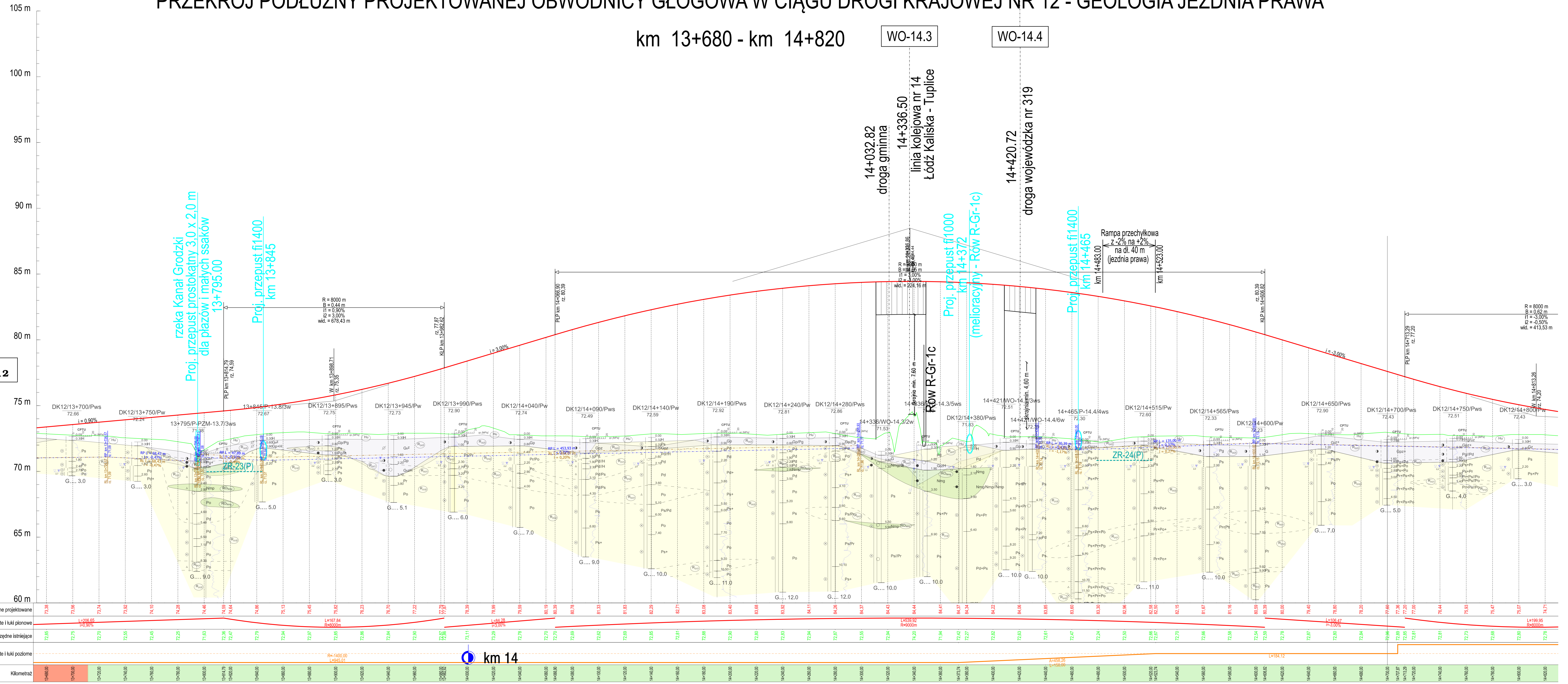
węzeł "SERBY"

PRZEKRÓJ PODŁUŻNY PROJEKTOWANEJ OBWODNICY GŁOGOWA W CIĄGU DROGI KRAJOWEJ NR 12 - GEOLOGIA JEZDNI PRAWA

km 13+680 - km 14+820

WO-14.3

WO-14.4



ŻAGAN  
dr. kraj. Nr 12  
KL. GP

LESZNO  
dr. kraj. Nr 12  
KL. GP

DANE TECHNICZNE:

Przekrój	- dwujezdniowy 2x2
Klasa drogi	- GP
Obciążenie	- 115 kN/ós
Prędkość projektowa	- 80 km/h
Prędkość miarodajna	- 100 km/h
Szerokość pasa ruchu	- 3.50 m
Szerokość jezdni	- 7.00 m
Szerokość pasa dzielącego	- min. 5.00 m
(wraz z opaskami bitumicznymi 2x0.50 m)	
Szerokość poboczy gruntowych	- min. 1.50 m
Kategoria ruchu	- KR6
Skrrajnia pionowa drogi	- 5.00 m

OZNACZENIA

L / i - długość [m] / pochylenie [%] odcinka  
 R / B - promień [m] / strzałka [m] łuku pionowego  
 PLP / KLP - początek / koniec łuku pionowego  
 wld - odległość widoczności na zatrzymanie [m]

LEGENDA

- proj. niweleta drogi
- teren istniejący
- niweleta rowu prawego
- niweleta rowu lewego
- przepust lub rów kryty w przekroju wzdłużnym / poprzecznym
- lewostronny / prawostronny wlot drogi na skrzyżowaniu
- lewostronny / prawostronny zjazd, dojazd
- profil litologiczny ze wskazaną głębokością zwierciadła wody
- warunki gruntowo-wodne G1
- warunki gruntowo-wodne G2
- warunki gruntowo-wodne G3
- warunki gruntowo-wodne G4

INWESTOR: GDDKiA

Generalna Dyrekcja Dróg Krajowych i Autostrad  
 Oddział Wrocław  
 ul. Powstańców Śląskich 196, 53-139, Wrocław

TRANSPROJEKT GDANSKI sp. z o.o.  
 ul. Zabytkowa 2, 80-253 Gdańsk

Nazwa i adres obiektu budowlanego: Budowa obwodnicy Głogowa w ciągu drogi krajowej nr 12

Forma: III/A

Stadium: KONCEPCJA PROGRAMOWA

Przebieg: Droga

Objekt: Droga

Tytuł rysunku: Przekrój podłużny obwodnicy w ciągu DK12

Projektant: mgr inż. Jan Grzegorz Długosz

Projektant: mgr inż. Łukasz Modest Lewandowski

Sprawdzający: mgr inż. Joanna Bała - Zółtowska

Nr projektu: 02/169/2018

DR-TECH OD III/A

Data: 06.2023r.

Skala: 1:1000

Arkusze: 30

Arkusze: 04

Nr umowy: O.WR.D-3.2413.60.2018 z dn. 22.08.2018r.