

# PRZEKRÓJ PODŁUŻNY PROJEKTOWANEJ OBWODNICY GŁOGOWA W CIĄGU DROGI KRAJOWEJ NR 12 - GEOLOGIA JEZDNI PRAWA

km 14+820 - km 15+940

**DANE TECHNICZNE:**

Przekrój	- dwujezdniowy 2x2
Klasa drogi	- GP
Obciążenie	- 115 kN/ś
Prędkość projektowa	- 80 km/h
Prędkość miarodajna	- 100 km/h
Szerokość pasa ruchu	- 3.50 m
Szerokość jezdni	- 7.00 m
Szerokość pasa dzielącego	- min. 5.00 m
(wraz z opaskami bitumicznymi 2x0.50 m)	
Szerokość poboczy gruntowych	- min. 1.50 m
Kategoria ruchu	- KR6
Skrrajnia pionowa drogi	- 5.00 m

**OZNACZENIA**

L / i	- długość [m] / pochylenie [%] odcinka
R / B	- promień [m] / strzałka [m] łuku pionowego
PLP / KLP	- początek / koniec łuku pionowego
włd	- odległość widoczności na zatrzymanie [m]

**LEGENDA**

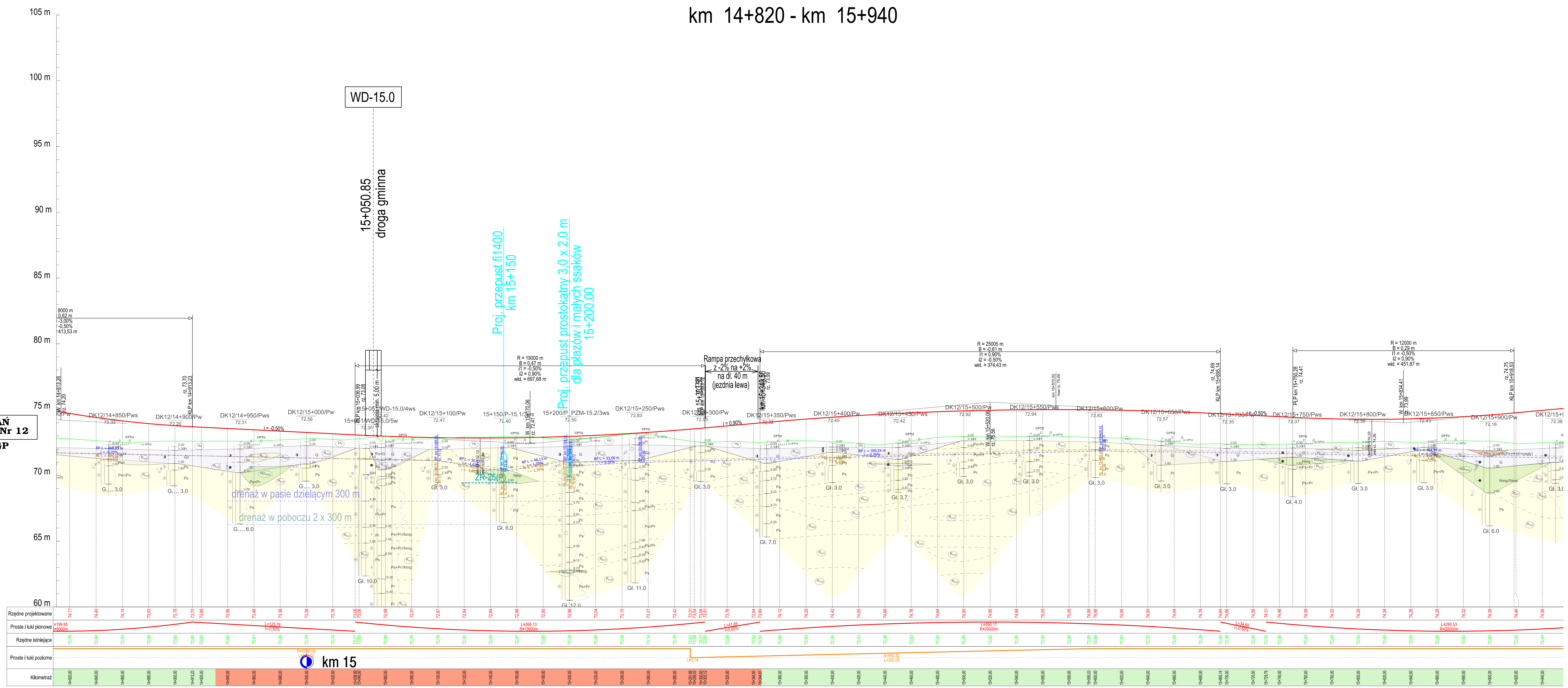
	- proj. niweleta drogi
	- teren istniejący
	- niweleta rowu prawego
	- niweleta rowu lewego

	- przepust lub rów kryty w przekroju wzdłużnym i poprzecznym
	- lewostronny / prawostronny wlot drogi na skrzyżowaniu
	- lewostronny / prawostronny zjazd, dojazd
	- profil litologiczny ze wskazaniem głębokością zwierciadła wody

	- warunki gruntowo-wodne G1
	- warunki gruntowo-wodne G2
	- warunki gruntowo-wodne G3
	- warunki gruntowo-wodne G4

**LESZNO**  
dr. kraj. Nr 12  
KL. GP

**ŻAGAŃ**  
dr. kraj. Nr 12  
KL. GP



<b>TRANSPROJEKT GDANSKI sp. z o.o.</b> Oddział Wrocław ul. Powstańców Śląskich 196, 53-139, Wrocław	
Budowa obwodnicy Głogowa w ciągu drogi krajowej nr 12	
Forma: III/A	Stadium: KONCEPCJA PROGRAMOWA
Przebieg: OBIĘTY DROGOWY	Opis: Droga
Tytuł projektu: Przekrój podłużny obwodnicy w ciągu DK12	
Projektant: mgr inż. Jan Grzegorz Długosz	Pracownik specjalności: mgr inż. Piotr Długosz
Projektant: mgr inż. Łukasz Modest Lewandowski	Pracownik specjalności: mgr inż. Łukasz Modest Lewandowski
Sprawdzający: mgr inż. Joanna Bała - Ziółkowska	Pracownik specjalności: mgr inż. Joanna Bała - Ziółkowska
Nr projektu: 02/169/2018	Nr arkusza: 31
DR-TECH OD III/A	03.01